

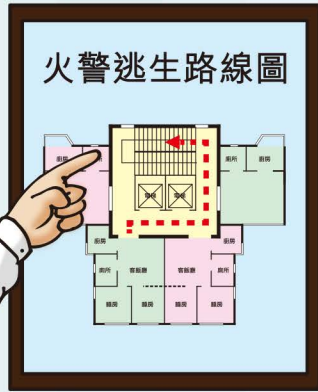
火警逃生三寶

999 / 消防處

手機

毛巾

門匙



熟悉大廈平面圖
和逃生路線。

- 煙霧更加致命。
- 煙往上升，俯伏地面離開險境，有助呼吸和視物。



如衣服著火，可雙手掩面，在地上翻滾來滅火。

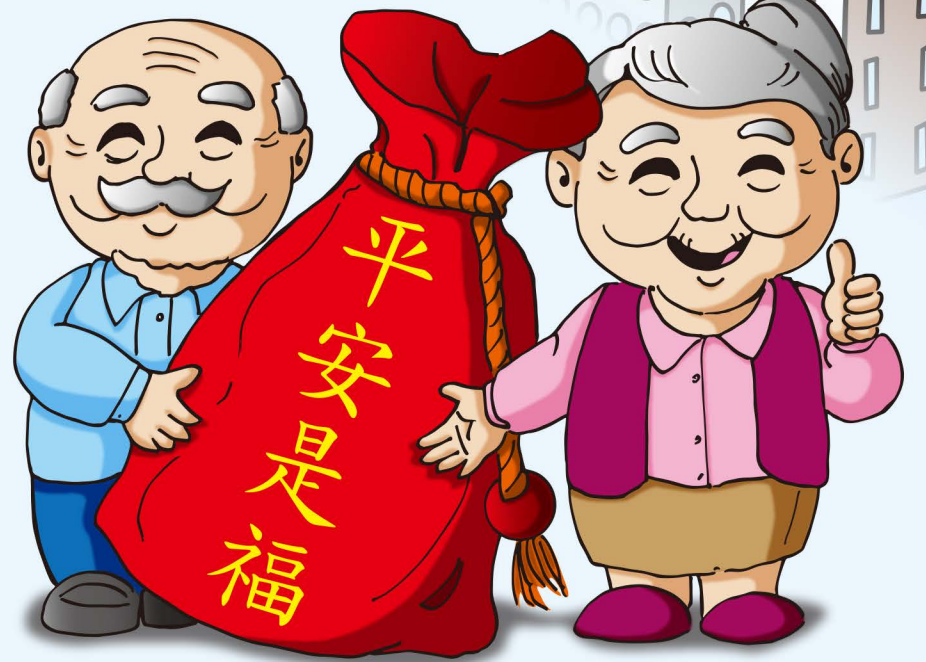


需要幫助？

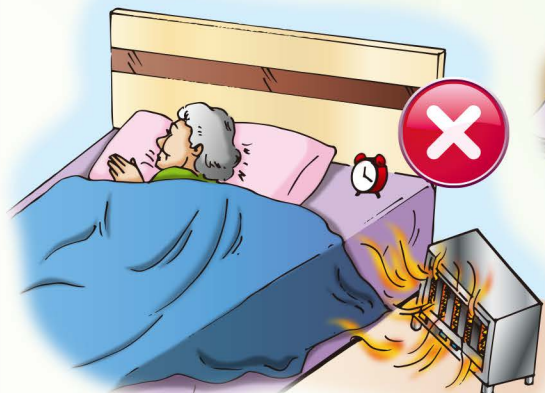
可與親友或大廈管理人員
商量走火路線，
如有查詢，請撥電
2723 8787
或與就近消防局聯絡。
遇到緊急情況，打999。



長者防火要做好 平安是福是瑰寶



- 切勿在床上吸煙。
- 吸煙時使用煙灰缸。
- 不宜在家吸煙。



切勿將暖爐移近
易燃物料。

切勿使用暖爐
烘乾衣服。



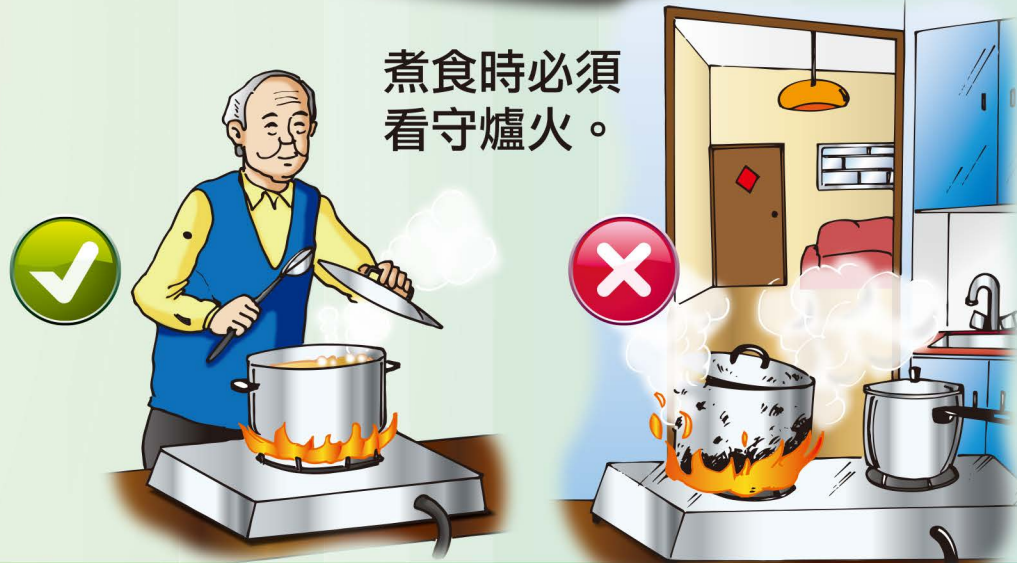
- 使用化寶桶燃燒香燭冥鏹。
- 離開前要完全熄火，把桶蓋好，以防死灰復燃。

小心明火！
煮食時穿著合身衣服並
捲起衣袖。

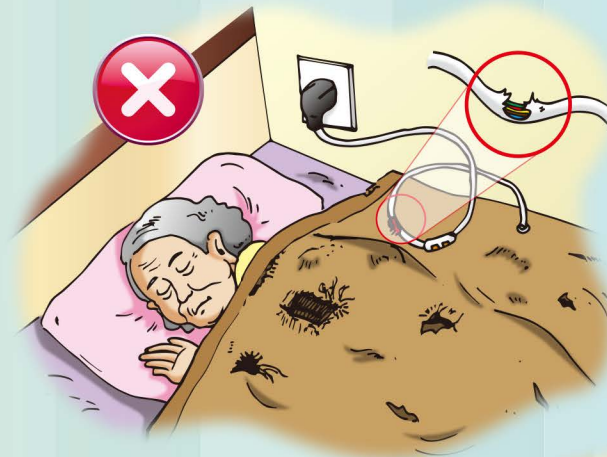
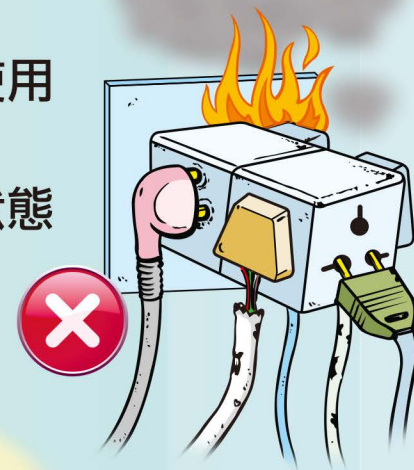


勿將太多雜物
放近爐頭。

煮食時必須
看守爐火。



- 避免在同一個插座上使用
多於一個萬能蘇。
- 使用合規格的插頭及狀態
良好的電線。



- 恰當使用電熱氈
以防過熱。
- 如電線耗損，
切勿使用。

切勿堆放大量雜物。

